



ASSOCIAÇÃO DE INSTITUIÇÕES  
DE CRÉDITO ESPECIALIZADO

**ASFAC**

**Grupo de Estatísticas**

**Boletim de Estatísticas**

**Outubro 2025**

# Índice

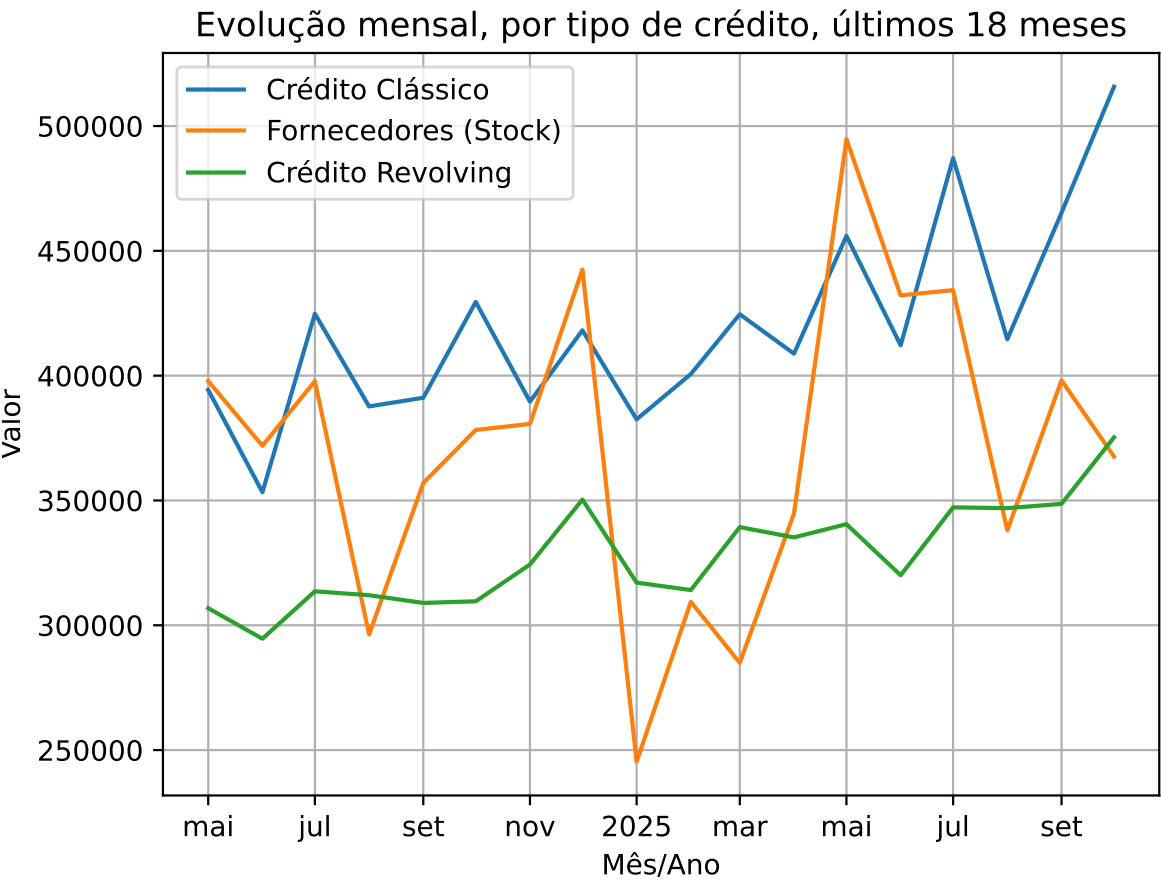
<b>1</b>	<b>Montantes concedidos em crédito, por tipo de crédito concedido</b>	<b>2</b>
1.1	Evolução mensal . . . . .	2
<b>2</b>	<b>Repartição do crédito clássico com base no valor, por tipo de cliente</b>	<b>3</b>
<b>3</b>	<b>Repartição do crédito clássico com base no valor, por tipo de produto financiado</b>	<b>3</b>
<b>4</b>	<b>Repartição do crédito clássico com base no valor, por tipo de Meio de Transporte financiado</b>	<b>4</b>
<b>5</b>	<b>Contratos celebrados de crédito clássico</b>	<b>4</b>
<b>6</b>	<b>Valor médio dos contratos celebrados de crédito clássico</b>	<b>4</b>

# 1 Montantes concedidos em crédito, por tipo de crédito concedido

(em milhares de euros)

	2024 Outubro	Evolução Homóloga	2025 Setembro	Evolução Mensal	<b>2025 Outubro</b>	Repart. %
Crédito Clássico	429 528	20,1%	465 242	10,9%	515 738	41,0%
Diversos	0	N/A	0	N/A	6	0,0%
Fornecedores (Stock)	378 243	-2,8%	398 100	-7,7%	367 584	29,2%
Crédito Revolving	309 599	21,2%	348 629	7,6%	375 272	29,8%
<b>Total</b>	<b>1 117 370</b>	<b>12,6%</b>	<b>1 211 971</b>	<b>3,8%</b>	<b>1 258 601</b>	<b>100,0%</b>

## 1.1 Evolução mensal



## 2 Repartição do crédito clássico com base no valor, por tipo de cliente

(em milhares de euros)

	2024 Outubro	Evolução Homóloga	2025 Setembro	Evolução Mensal	<b>2025 Outubro</b>	Repart. %
Particulares	393 341	18,7%	428 923	8,8%	466 782	90,5%
Empresas	36 186	35,3%	36 319	34,8%	48 955	9,5%
<b>Total</b>	<b>429 528</b>	<b>20,1%</b>	<b>465 242</b>	<b>10,9%</b>	<b>515 738</b>	<b>100,0%</b>

## 3 Repartição do crédito clássico com base no valor, por tipo de produto financiado

(em milhares de euros)

	2024 Outubro	Evolução Homóloga	2025 Setembro	Evolução Mensal	<b>2025 Outubro</b>	Repart. %
Meios de transporte	264 622	23,0%	274 723	18,4%	325 390	63,1%
Educação, Saúde e Energias Renováveis	13 151	29,6%	16 438	3,7%	17 043	3,3%
Lar e Serviços	25 369	-13,6%	28 397	-22,8%	21 915	4,2%
Crédito Pessoal	103 124	16,5%	121 190	-0,9%	120 145	23,3%
Crédito Consolidado	16 355	41,2%	18 259	26,5%	23 098	4,5%
Equipamento	506	76,9%	172	421,6%	895	0,2%
Outros	6 401	13,3%	6 063	19,6%	7 252	1,4%
<b>Total</b>	<b>429 528</b>	<b>20,1%</b>	<b>465 242</b>	<b>10,9%</b>	<b>515 738</b>	<b>100,0%</b>

## 4 Repartição do crédito clássico com base no valor, por tipo de Meio de Transporte financiado

(em milhares de euros)

	2024 Outubro	Evolução Homóloga	2025 Setembro	Evolução Mensal	<b>2025 Outubro</b>	Repart. %
Passageiros Ligeiros	242 013	18,3%	246 370	16,2%	286 241	88,0%
Novos	55 036	32,5%	61 237	19,1%	72 947	25,5%
Usados	186 977	14,1%	185 133	15,2%	213 294	74,5%
Comerciais Ligeiros	12 996	31,7%	14 131	21,2%	17 122	5,3%
Novos	4 513	32,2%	5 592	6,7%	5 965	34,8%
Usados	8 484	31,5%	8 539	30,7%	11 157	65,2%
Pesados	806	432,3%	781	449,3%	4 292	1,3%
Novos	571	-31,2%	415	-5,3%	393	9,2%
Usados	235	1 560,2%	366	964,2%	3 899	90,8%
Motos	8 807	101,4%	13 440	32,0%	17 735	5,5%
Novos	6 639	106,8%	11 509	19,3%	13 727	77,4%
Usados	2 168	84,9%	1 931	107,5%	4 008	22,6%
<b>Total</b>	<b>264 622</b>	<b>23,0%</b>	<b>274 723</b>	<b>18,4%</b>	<b>325 390</b>	<b>100,0%</b>

## 5 Contratos celebrados de crédito clássico

(em unidades)

	2024 Outubro	Evolução Homóloga	2025 Setembro	Evolução Mensal	<b>2025 Outubro</b>	Repart. %
Particulares	49 000	7,2%	53 261	-1,3%	52 547	97,1%
Empresas	1 393	12,0%	1 407	10,9%	1 560	2,9%
<b>Total</b>	<b>50 393</b>	<b>7,4%</b>	<b>54 668</b>	<b>-1,0%</b>	<b>54 107</b>	<b>100,0%</b>

## 6 Valor médio dos contratos celebrados de crédito clássico

(em milhares de euros)

	2024 Outubro	Evolução Homóloga	2025 Setembro	Evolução Mensal	<b>2025 Outubro</b>
Particulares	8	10,7%	8	10,3%	9
Empresas	26	20,8%	26	21,6%	31
<b>Total</b>	<b>34</b>	<b>18,4%</b>	<b>34</b>	<b>18,9%</b>	<b>40</b>

Rua Filipe Folque, nº2 – 7º

1050-113 Lisboa

21 353 67 49

[geral@asfac.pt](mailto:geral@asfac.pt)

[www.asfac.pt](http://www.asfac.pt)