



ASSOCIAÇÃO DE INSTITUIÇÕES
DE CRÉDITO ESPECIALIZADO

ASFAC

Grupo de Estatísticas

Boletim de Estatísticas

Agosto 2025

Índice

1	Montantes concedidos em crédito, por tipo de crédito concedido	2
1.1	Evolução mensal	2
2	Repartição do crédito clássico com base no valor, por tipo de cliente	3
3	Repartição do crédito clássico com base no valor, por tipo de produto financiado	3
4	Repartição do crédito clássico com base no valor, por tipo de Meio de Transporte financiado	4
5	Contratos celebrados de crédito clássico	4
6	Valor médio dos contratos celebrados de crédito clássico	4

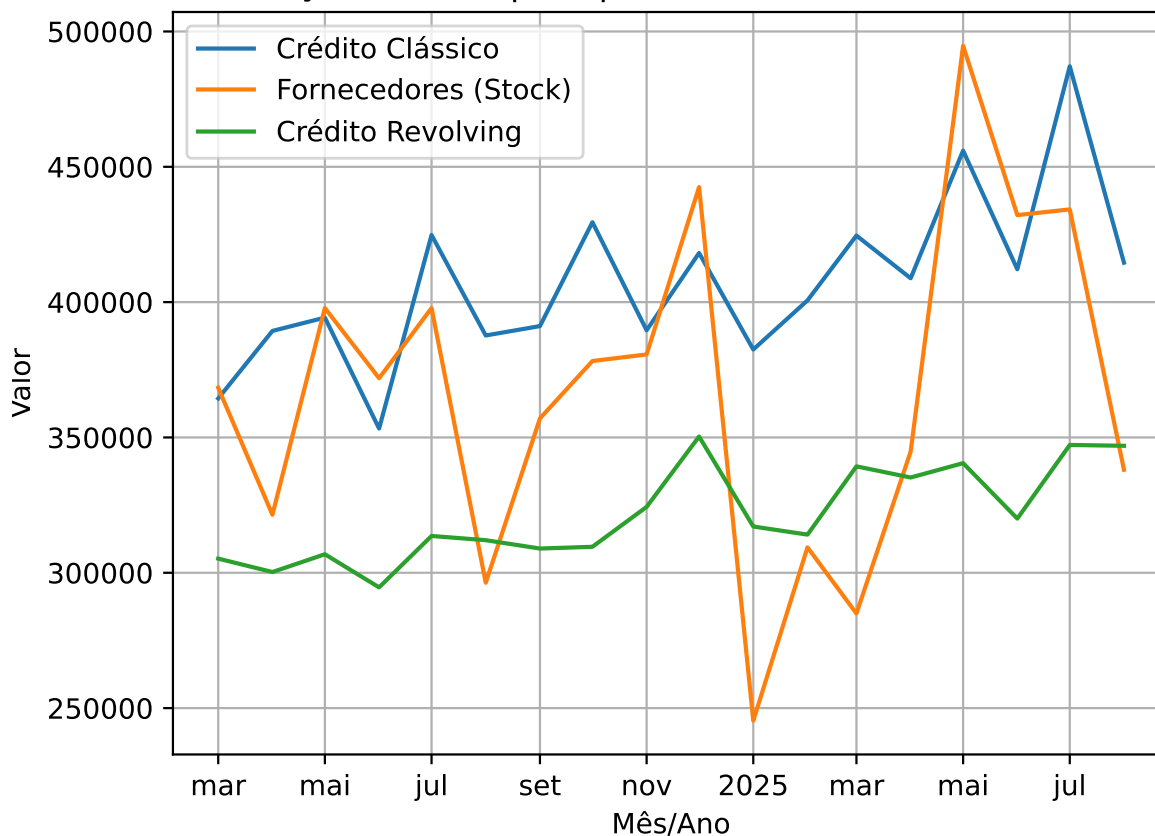
1 Montantes concedidos em crédito, por tipo de crédito concedido

(em milhares de euros)

	2024 Agosto	Evolução Homóloga	2025 Julho	Evolução Mensal	2025 Agosto	Repart. %
Crédito Clássico	387 680	6,9%	487 143	-14,9%	414 581	37,7%
Diversos	0	N/A	0	N/A	0	0,0%
Fornecedores (Stock)	296 329	14,1%	434 265	-22,2%	338 056	30,7%
Crédito Revolving	312 039	11,2%	347 231	-0,1%	346 922	31,6%
Total	996 048	10,4%	1 268 638	-13,3%	1 099 558	100,0%

1.1 Evolução mensal

Evolução mensal, por tipo de crédito, últimos 18 meses



2 Repartição do crédito clássico com base no valor, por tipo de cliente

(em milhares de euros)

	2024 Agosto	Evolução Homóloga	2025 Julho	Evolução Mensal	2025 Agosto	Repart. %
Particulares	358 027	7,3%	446 179	-13,9%	384 294	92,7%
Empresas	29 652	2,1%	40 964	-26,1%	30 287	7,3%
Total	387 680	6,9%	487 143	-14,9%	414 581	100,0%

3 Repartição do crédito clássico com base no valor, por tipo de produto financiado

(em milhares de euros)

	2024 Agosto	Evolução Homóloga	2025 Julho	Evolução Mensal	2025 Agosto	Repart. %
Meios de transporte	248 749	1,4%	297 865	-15,4%	252 127	60,8%
Educação, Saúde e Energias Renováveis	10 881	23,4%	14 965	-10,3%	13 429	3,2%
Lar e Serviços	18 077	-13,0%	20 342	-22,7%	15 729	3,8%
Crédito Pessoal	88 836	21,2%	126 736	-15,1%	107 658	26,0%
Crédito Consolidado	14 530	37,6%	20 450	-2,2%	19 997	4,8%
Equipamento	151	-53,0%	230	-69,1%	71	0,0%
Outros	6 454	-13,7%	6 554	-15,0%	5 570	1,3%
Total	387 680	6,9%	487 143	-14,9%	414 581	100,0%

4 Repartição do crédito clássico com base no valor, por tipo de Meio de Transporte financiado

(em milhares de euros)

	2024 Agosto	Evolução Homóloga	2025 Julho	Evolução Mensal	2025 Agosto	Repart. %
Passageiros Ligeiros	225 536	0,8%	268 065	-15,2%	227 382	90,2%
Novos	47 380	4,9%	62 822	-20,9%	49 685	21,9%
Usados	178 156	-0,3%	205 243	-13,4%	177 698	78,1%
Comerciais Ligeiros	11 518	5,7%	15 366	-20,8%	12 169	4,8%
Novos	4 108	-5,8%	5 647	-31,5%	3 869	31,8%
Usados	7 410	12,0%	9 719	-14,6%	8 300	68,2%
Pesados	796	-31,6%	743	-26,6%	545	0,2%
Novos	245	18,2%	360	-19,7%	289	53,1%
Usados	551	-53,6%	383	-33,2%	256	46,9%
Motos	10 899	10,4%	13 692	-12,1%	12 031	4,8%
Novos	9 018	11,8%	11 226	-10,2%	10 084	83,8%
Usados	1 881	3,5%	2 465	-21,0%	1 947	16,2%
Total	248 749	1,4%	297 865	-15,4%	252 127	100,0%

5 Contratos celebrados de crédito clássico

(em unidades)

	2024 Agosto	Evolução Homóloga	2025 Julho	Evolução Mensal	2025 Agosto	Repart. %
Particulares	43 708	-23,3%	48 444	-30,8%	33 510	97,5%
Empresas	1 157	-27,1%	1 519	-44,4%	844	2,5%
Total	44 865	-23,4%	49 963	-31,2%	34 354	100,0%

6 Valor médio dos contratos celebrados de crédito clássico

(em milhares de euros)

	2024 Agosto	Evolução Homóloga	2025 Julho	Evolução Mensal	2025 Agosto
Particulares	8	40,0%	9	24,5%	11
Empresas	26	40,0%	27	33,1%	36
Total	34	40,0%	36	30,9%	47

Rua Filipe Folque, nº2 – 7º

1050-113 Lisboa

21 353 67 49

geral@asfac.pt

www.asfac.pt