

Síntese dos Indicadores

O **total do crédito concedido** pelas associadas da ASFAC, atingiu os **4.552 milhões de euros em 2004**, um valor 8,8% superior ao de 2003, o equivalente a um total de **621 mil contratos celebrados**, 23,5% inferior ao de 2003 (ver quadro 7).

Os **montantes de crédito total concedido**, pelas associadas da ASFAC, aumentaram lenta e sustentadamente nos últimos três anos. Os tipos de crédito que têm contribuído para este comportamento foram o crédito a fornecedores e o crédito *revolving*, já que os outros tipos de crédito (clássico e para outros fins não diferenciados) têm apresentado comportamentos não constantes, apresentando diminuições em 2003 e recuperações em 2004 (ver quadro 7 e gráficos G e H).

O **número de contratos celebrados** sofreu uma diminuição em 2004 (após o crescimento em 2002 e 2003), em grande parte causado pelo crédito a fornecedores, outros tipos de crédito não diferenciados e também pelo crédito a particulares. Em 2004 registou-se ainda uma diminuição no número de contratos celebrados com particulares (crédito ao consumo) e em contrapartida um aumento do número de contratos celebrados com empresas (ver gráfico H).

Gráfico G – Valor Crédito Concedido Evolução

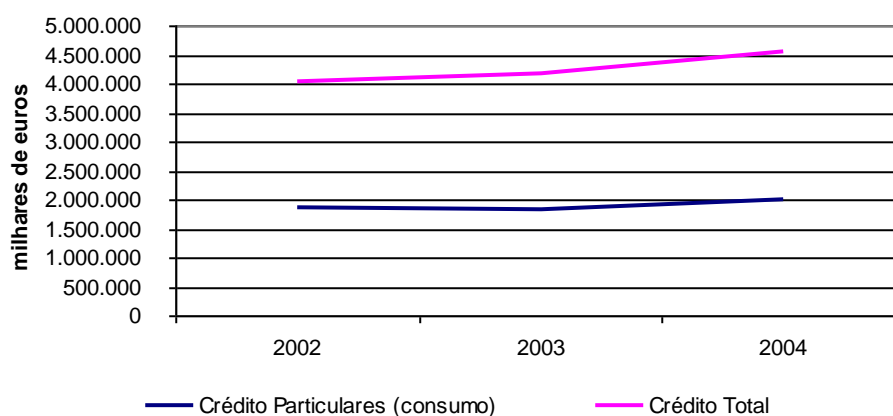
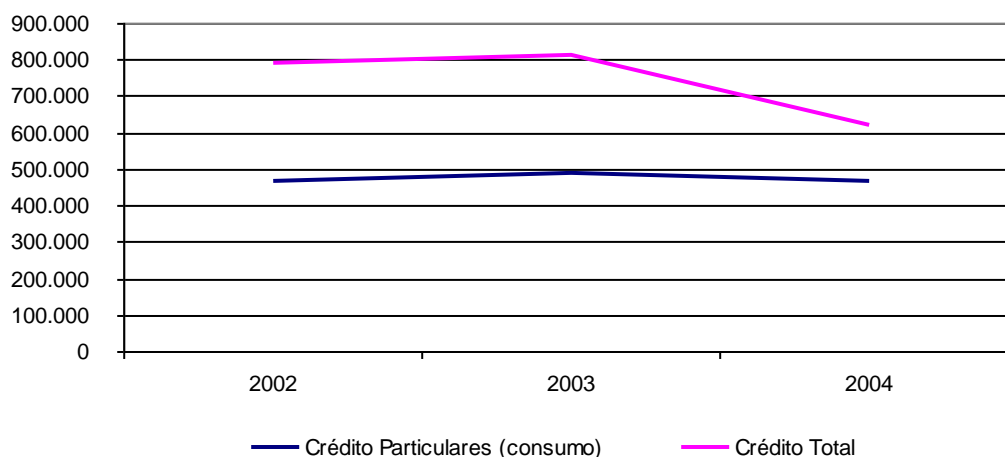


Gráfico H – Nº de Contratos Evolução



Quadro 7

Crédito Concedido (valores em milhares de euros)

ASFAC	2002		2003		2004	
	Valores	Evol	Valores	Evol	Valores	Evol
Cred. Clássico	2.109.548	-2,6%	2.066.773	-2,0%	2.311.693	11,9%
..Particulares	1.858.856	-4,2%	1.823.762	-1,9%	2.007.584	10,1%
..Empresas	250.692	11,2%	243.011	-3,1%	304.110	25,1%
Fornecedores	1.151.951	17,9%	1.308.365	13,6%	1.349.634	3,2%
Revolving	712.583	17,1%	763.458	7,1%	881.903	15,5%
Outros	46.984	16,3%	46.065	-2,0%	9.212	-80,0%
Total	4.021.066	6,0%	4.184.661	4,1%	4.552.442	8,8%

Quadro 8

Contratos Celebrados (valores em unidades)

ASFAC	2002		2003		2004	
	Valores	Evol	Valores	Evol	Valores	Evol
Cred. Clássico	488.809	-6,5%	507.925	3,9%	491.143	-3,3%
..Particulares	466.835	-6,9%	486.617	4,2%	468.411	-3,7%
..Empresas	21.974	3,3%	21.308	-3,0%	22.732	6,7%
Fornecedores	130.462	49,4%	145.481	11,5%	129.684	-10,9%
Outros	169.654	7,3%	158.966	-6,3%	2	-100,0%
Total	788.925	2,7%	812.372	3,0%	620.829	-23,6%